

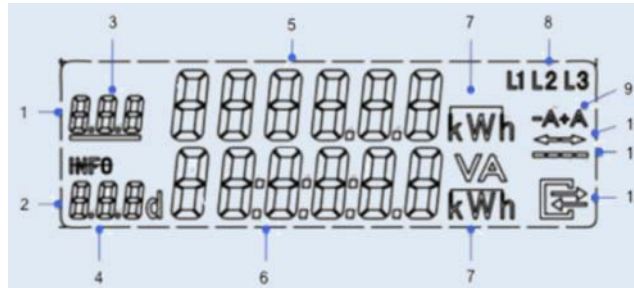
Ihr elektronischer Stromzähler

DVS74/DWS74 kurz erklärt

Das Display und Bedienung



1. Typenbezeichnung
2. Display
3. Informationstaste (PIN)
4. Eigentumsinformation
5. Lichtsensor



1. Anzeigeteile für abrechnungsrelevante Zählerstände
2. Informationszeile für **nicht** abrechnungsrelevante Informationen
- 3./4. OBIS Kennzeichnung
Pin PIN Eingabe
P aktuelle Leistung
HIS historische Werte
Inf Umschalten Anzeige Umfang Push Datensatz
Pin Umschalten Pin Schutz an oder aus
1d historischer Verbrauch letzter Tag und 730 Vorwerte
7d historischer Verbrauch letzte 7 Tage und 104 Vorwerte
30d historischer Verbrauch letzte 30 Tage und 24 Vorwerte
365d historischer Verbrauch letzte 365 Tage und 2 Vorwerte

5. Zählerstandsanzeige
6. Verbrauchsanzeige
7. Einheiten
kWh, W
8. Phasenanzeige
9. Energierichtungsanzeige
A+ Bezug von Energieversorger
A- Einspeisung von Strom z.B. PV-Anlage
10. aktuelle Energierichtung
-> Bezug
<- Einspeisung
11. aktuelle Leistung
12. Kommunikation wenn an ein Smart-Meter-Gateway angeschlossen



Das Display und Bedienung

Durch das Drücken der Informationstaste gelangen Sie in das Informationsmenü. Wenn Sie die Taste erneut kurz drücken, gelangen Sie zu den unterschiedlichen Informationspunkten Ihrer historischen Werte.

Wenn Sie aufgefordert werden Ihren **PIN** einzugeben, gehen Sie bitte wie folgt vor:

- Halten Sie die Informationstaste gedrückt bis die Null anfängt zu blinken, jetzt lassen Sie die Taste los.
- Durch kurzes drücken der Taste gelangen Sie zu der gewünschten Zahl.
- Wenn diese erreicht ist, warten Sie drei Sekunden bis der nächste Strich blinkt. Jetzt drücken Sie die Taste wieder bis zu Ihrer gewünschten Zahl. Die Eingabe der nächsten Zahl erfolgt auf die gleiche Weise.
- Sind alle Zahlen eingegeben, ist die Informationszeile aktiviert

Besitzt Ihr Zähler unterschiedliche Zählwerke z.B. bei PV-Anlagen, wird als erstes in den Werten die OBIS-Zahl 1.8.0 (A+) angezeigt und nach 10 Sekunden die 2.8.0 (A-).

PIN Schutz aktivieren/deaktivieren

Nach Anzeige der historischen Werte gelangen Sie zu dem Menüpunkt PIN on / PIN off.

Wenn Sie nicht möchten, dass andere Personen Einsicht auf Ihre historischen Verbrauchswerte haben, aktivieren Sie den PIN Schutz. Hierfür halten Sie die Taste gedrückt. Es erscheint „PIN on“.

Selbstverständlich können Sie so auch Ihren PIN-Schutz deaktivieren.

Löschen Ihrer historischen Verbrauchswerte

Um Ihre Werte zu löschen gehen Sie zum dem Punkt INFO

HIS CLr

halten Sie die Taste gedrückt bis

HIS CLr on

erscheint.

Zum endgültigen Löschen drücken Sie die Taste erneut länger als 5 Sekunden.

Allgemein

Nach 120 sec. fällt der Zähler in den Ausgangszustand zurück.